



MOLKEREI- & EIPRODUKTE/KÄSE

3.1 Molkereiprodukte

H-Milch 1,5% • OMIRA



12/1,0 L Pg
655863



Mit Schraubverschluss

RLZ: 50 T

FOOD

H-Milch 3,5% • OMIRA



12/1,0 L Pg
655370



Mit Schraubverschluss

RLZ: 50 T

FOOD

Schmand 24% • OMIRA



1/200 g Be
653192



RLZ: 17 T

FOOD



Süßrahmbutter • OMIRA



100/20 g Pg
585139



RLZ: 12 T

FOOD



Deutsche Markenbutter • OMIRA



1/250 g Pg
554632



mildgesäuert

RLZ: 16 T

FOOD



Smanta Bistromargarine • Münsterland



1/2 kg Be
584196



RLZ: 5 W

FOOD



Rama • Unilever Deutschland



1/250 g Be
382361



RLZ: 25 T

FOOD



Lätta Halbfettmargarine • Unilever Deutschland



1/250 g Sc
382412



RLZ: 25 T

FOOD



Turm Sprühsahne 30% Fett • Turm-Sahne



12/250 ml Ds
137757



RLZ: 14 W

FOOD

3.2 Käse

Emmentaler 45% gerieben • Ziegler Feinkost



1/1000 g Bt
325831



RLZ: 23 T

FOOD



Gouda 48% • Ziegler Feinkost



1/450 g Pg
492382



RLZ: 23 T

FOOD



15 Scheiben x 30 g

Gouda 48% • Ziegler Feinkost



1/500 g Pg
325797



RLZ: 20 T

FOOD



25 Scheiben x 20 g

Gouda • Fresh Food Services



1/3 kg St
383075



RLZ: 80 W

TKK



Standzeit: gekühlt max. 2 Std.
In der Kühlung bei 4-6 °C auftauen
150 Scheiben x 20 g

Leerdammer Bistroscheiben • Bel Deutschland



1/720 g Pg
687567



RLZ: 31 T

FOOD



NEU

36 Scheiben x 20 g

Bonbel Scheiben • Bel Deutschland



1/700 g Pg
687485



RLZ: 28 T

FOOD



NEU

28 Scheiben

Edamer 40% • Ziegler Feinkost



1/1000 g Pg
530590



RLZ: 20 T

FOOD



Stapelpack
50 Scheiben x 20 g

Italienische Hartkäse Flakes • The Fresh Food Company



10/100 g Bt
589519



RLZ: 14 T

FOOD

Exquisa Frischkäse Kräuter • Karwendel Werke



1/200 g Sc
432179



RLZ: 20 T

FOOD



Exquisa Frischkäse Natur • Karwendel Werke

1/200 g Sc
431701

RLZ: 20 T

FOOD



Cantadou Frischkäse Nature • Bel Deutschland

1/500 g Sc
312863

RLZ: 23 T

FOOD



Mozzarella Rolle in Lake • Saputo

1/220 g Be
617901

RLZ: 10 T

vorgeschnitten

FOOD



14 Scheiben

Mozzarella in Scheiben • Saputo

6/500 g Pg
451069

RLZ: 20 W

TKK



ca. 18 g pro Scheibe

Striegistaler Zwerge Familien-Camembert • Hofmeister Käsewerk

1/200 g St
470031

RLZ: 10 T

FOOD



30% Fi.Tr.

Französischer Brie • Fresh Food Services

150/20 g St
332796

RLZ: 6 W

TKK

Standzeit: gekühlt max. 2 Std.
In der Kühlung bei 4-6 °C auftauen
ca. 150 Scheiben

Schnittlauch Frischkäse-Bällchen • Bornholter Käsevertrieb

2/28 St
547455

RLZ: 10 W

TKK

Standzeit: offen 1 Tag,
geschlossen 5 Tage
Auftauzeit: 10-15 Min. in der Kühlung
28 Bällchen x 15 g

3.3 Eiprodukte

Frische Eier Klasse M • Gutshof-Ei

1/6er Pg
398512

RLZ: 12 T

FOOD



Bodenhaltung

Frische Eier • Gutshof-Ei

90 St
483489

RLZ: 12 T

FOOD

Bodenhaltung
Klasse M lose

Buffeteier gekocht und geschält • Gutshof-Ei



1/15er Pg
705397
Bodenhaltung

●●●●●

RLZ: 9 T

FOOD

❄️

Buffeteier gekocht und geschält • Gutshof-Ei



1/30er Pg
181466
Bodenhaltung

●●●●●

RLZ: 8 T

FOOD

❄️

Rührei IQF Karea • Solution Food Service



1/5 kg Kt
483989
1 Portion ca. 120 g
Standzeit: 30 Min.

●●●●○

RLZ: 9 W

TKK

❄️

GV

180 °C 16-20 Min. 900 Watt 2,5 Min. 140 °C 8-10 Min.

Ei Patty Schnittlauch • Eipro



30/75 g St
065725
Standzeit: 4 Std.

●●●●○

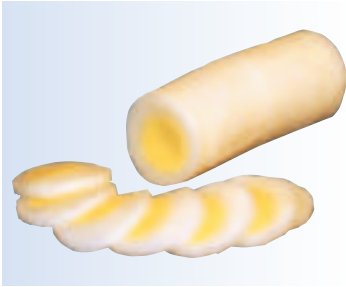
RLZ: 20 W

TKK

❄️

180 °C 12 Min.

Eirolle • HACK Back-Bistro



10/300 g Rl
774701
Standzeit: gekühlt max. 2 Std.
In der Kühlung bei 4-6 °C auftauen
30 Scheiben

●●●●●

RLZ: 140 T

TKK

❄️

180 °C 16-20 Min. 900 Watt 2,5 Min. 140 °C 8-10 Min.

Spiegelei • Ovofit



50/40 g St
687214
Bodenhaltung
Standzeit: 90 Min.
Auftauzeit: 60 Min.

●●●●●

RLZ: 32 W

TKK

❄️

NEU

700 Watt 1,5-2,5 Min. 100 °C 4-8 Min.